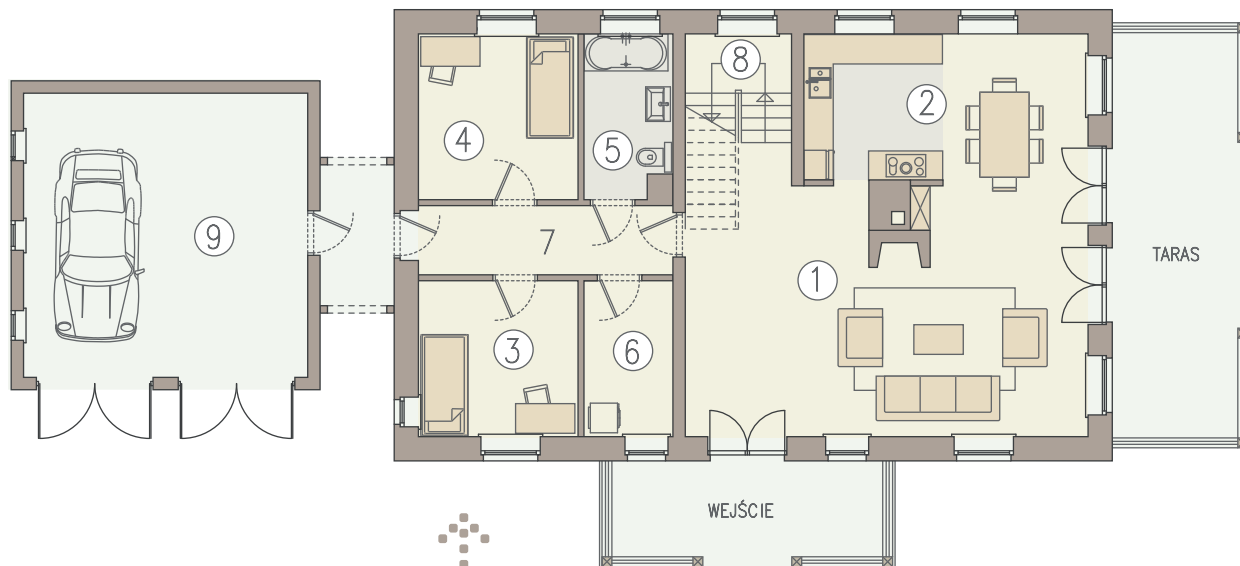


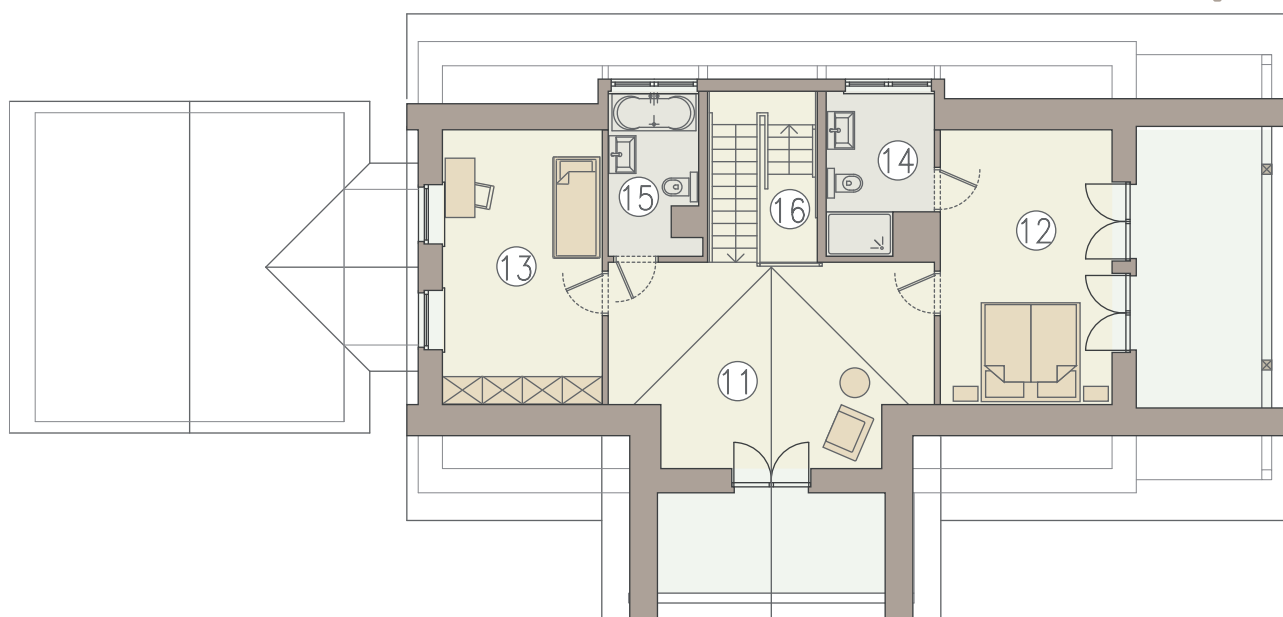
Rezydencje Warmińskie

Dom typu A - 204,16m²



1.SALON	41.85m ²
2.KUCHNIA I JADALNIA	17.00m ²
3.POKÓJ	10.19m ²
4.POKÓJ	10.84m ²
5.ŁAZIENKA	5.77m ²
6.POMIESZCZENIE POMOCNICZE	5.68m ²
7.KORYTARZ	7.21m ²
8.SCHODY	3.70m ²
9.GARAŻ	33.06m ²
PARTER	135,30m²

11.SALON	23.65m ²
12.SYPIALNIA	15.53m ²
13.SYPIALNIA	14.45m ²
14.ŁAZIENKA	6.56m ²
15.ŁAZIENKA	5.72m ²
16.SCHODY	2,95m ²
PODDASZE	68.86m²



SKALA 0 1 2 3 4