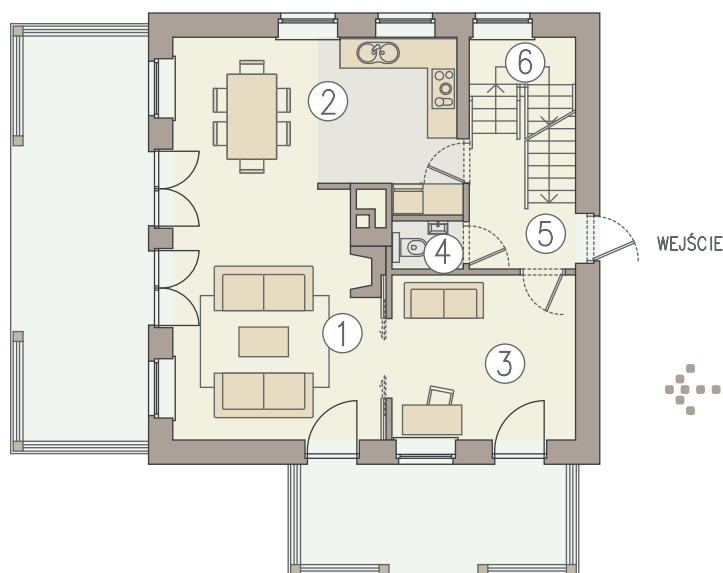
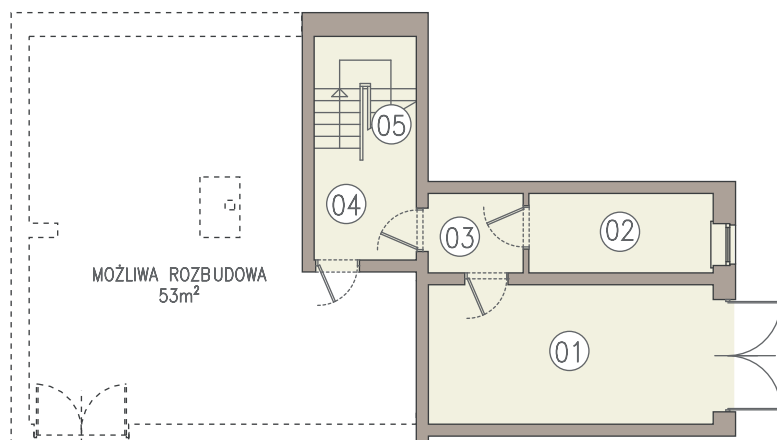


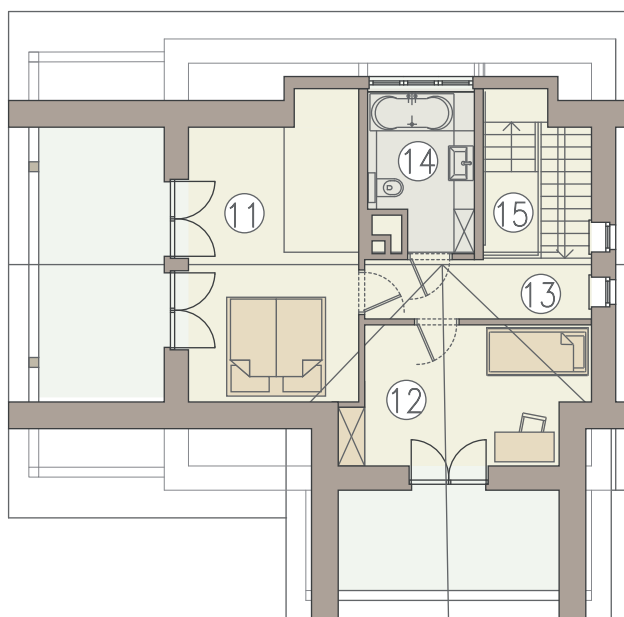
Rezydencje Warmińskie

Dom typu C - 144,56m²



01.GARAŻ	16.67m ²
02.POM.GOSPODARCZE	6.98m ²
03.PRZEDSIONEK	3.60m ²
04.KOMUNIKACJA	5.27m ²
05.SCHODY	3,64m ²
PIWNICA	36.16m²

1.SALON	31.29m ²
2.KUCHNIA I JADALNIA	7.52m ²
3.POKÓJ	12.41m ²
4.WC	2.02m ²
5.KORYTARZ	4.31m ²
6.SCHODY	3.70m ²
7.SCHODY	2,30m ²
PARTER	63,55m²



11.SYPIALNIA	17.12m ²
12.SYPIALNIA	12.80m ²
13.ŁAZIENKA	6.48m ²
14.KORYTARZ	5.50m ²
15.SCHODY	2,95m ²
PODDASZE	44,85m²

SKALA 0 1 2 3 4